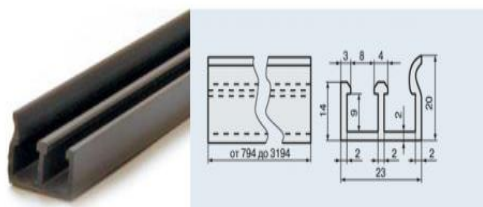
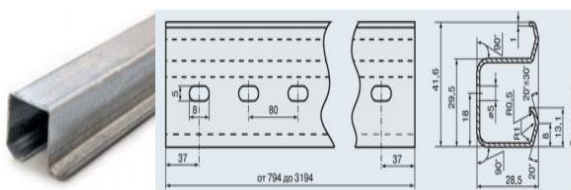


КН03 Направляющий накладной Ш-образный профиль



КН01 Ходовой металлический двухполосной профиль



КН05 Ходовой ролик



КН06 Фиксирующий винт М4х14



КН07 Стопор с амортизатором



КН08 Фиксатор левый



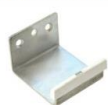
КН09 Фиксатор правый



КН10 Фиксатор средний



КН14 Уголок передней двери



КН15 Уголок задней двери



Система двухполосного шкафа-купе ТОП ЛАЙН с накладным Ш-образным направляющим профилем

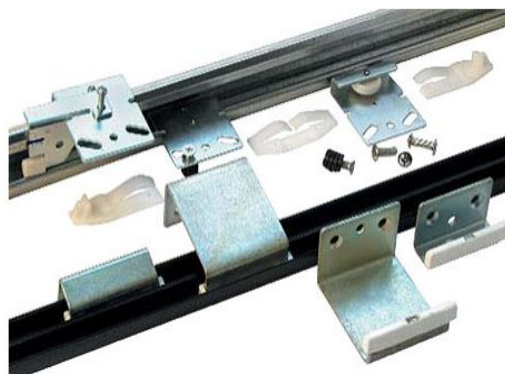


Таблица максимально возможной комплектации деталей для шкафа-купе

Код детали	Наименование	2-дверный	3-дверный	4-дверный
КН01	Ходовой профиль метал. Двухполосной профиль	1	1	1
КН03	Направляющий накладной Ш-образный профиль *	1	1	1
КН05	Ходовой ролик *	4	6	8
КН07	Стопор с амортизатором	1	2	2-3
КН14	Уголок передней двери	2	2	4
КН15	Уголок задней двери	2	4	4
КН6	Винт 4x14	4	6	8
КН11	Стяжка для крепления ходового профиля	3-5	5-7	7-9
КН08	Фиксатор левый	1	1	1
КН09	Фиксатор правый	1	1	1
КН10	Фиксатор средний	-	1	2
КН12	Муфта	8	12	16
КН	Винт 5x10	8	12	16

Примеры сборки шкафа-купе:

